



**КОМИТЕТ ИМУЩЕСТВЕННЫХ ОТНОШЕНИЙ
АДМИНИСТРАЦИИ ПЕРМСКОГО МУНИЦИПАЛЬНОГО ОКРУГА**

РЕШЕНИЕ

о размещении объектов № 3725

Пермский край
Пермский округ

16.12.2024

Комитет имущественных отношений администрации Пермского муниципального округа разрешает Публичному акционерному обществу «Россети Урал» (ИНН 6671163413, ОГРН 1056604000970, почтовый адрес: 620026, г. Екатеринбург, ул. Мамина Сибиряка, д. 140)

размещение объекта: «Строительство ВЛ 0,4 КВ с установкой ПУ для электроснабжения села Бершеть (4500096598) (Фурсова Л.М.)»

на землях государственная собственность на которые не разграничена.

на срок бессрочно

Местоположение: Пермский край, Пермский муниципальный округ, с. Бершеть, Сибирский тракт

Приложение: схема предполагаемых к использованию земель или земельных участков.

Особые условия использования:

1) При установке опор электросетевого хозяйства учесть параметры ширины проезда улично-дорожной сети, во избежание сужения полосы отвода дороги. Установить опоры на расстоянии не более 2 метров от границ земельного участка.

2) При условии получения разрешения на производство земляных работ.

Заместитель председателя комитета


(подпись, печать)

М.В. Королева



Схема предполагаемых к использованию земель или части земельного участка

Объект: "Строительство ВЛ 0,4 кВ с установкой ПУ для электроснабжения села Бершеть (4500096598) (Фурсова Л.М.)"

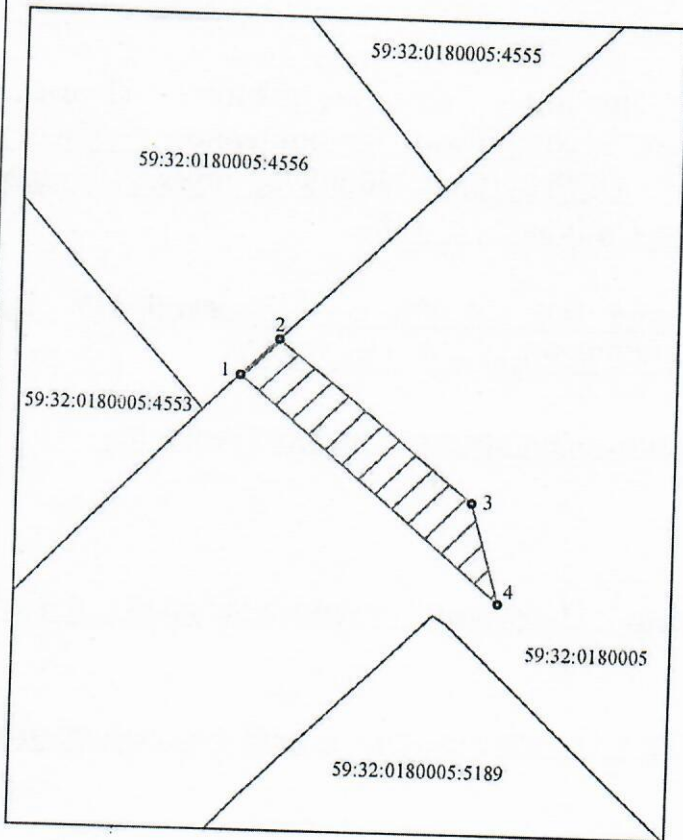
Местоположение: Пермский край, Пермский муниципальный округ, с. Бершеть, Сибирский тракт

Площадь земель или части земельного участка, кв. м.: 87

Категория земель: Земли населенных пунктов

Вид разрешенного использования земельного участка:




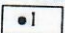


Цель использования: Под объекты инженерного оборудования электроснабжения (Строительство ВЛ 0,4 кВ с установкой ПУ для электроснабжения села Бершеть (4500096598) (Фурсова Л.М.))




Описание границ смежных землепользователей:
 - от точки 1 до точки 2 по границе земельного участка с кадастровым номером 59:32:0180005:4556;
 - от точки 2 до точки 1 - земли в государственной или муниципальной собственности, права на которые не разграничены

| Координаты характерных точек МСК-59 | | |
|--|-----------|------------|
| № | X | Y |
| 1 | 490070,50 | 2240059,47 |
| 2 | 490073,25 | 2240062,25 |
| 3 | 490061,70 | 2240076,36 |
| 4 | 490054,57 | 2240078,42 |
| 1 | 490070,50 | 2240059,47 |

Условные обозначения:

-  - предполагаемые к использованию земли;
-  - существующая часть границы земельного участка, имеющиеся в ЕГРН сведения о которой достаточны для определения ее местоположения;
-  - граница кадастрового квартала;
-  - характерная точка границы испрашиваемого земельного участка;
-  - границы зон, с особыми условиями использования территории внесенные в ЕГРН;
-  - существующая часть границы здания, сооружения, объекта незавершенного строительства, имеющиеся в ЕГРН сведения о которой достаточны для определения ее местоположения;

Заявитель:  / Субботин О.А.